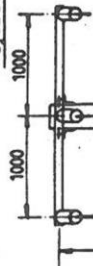


Fejszerkezet: FBEe FBEk

Vezetők: AAC; Al - 59; ASC; ACSR
belógás táblázatok:
20 - 8 - 001...



Szigetelők:

RS - 24-01, SR 78/2-2, EER-20
20 - 4 - 011...

Oszlopok: (terhelhetőségük)

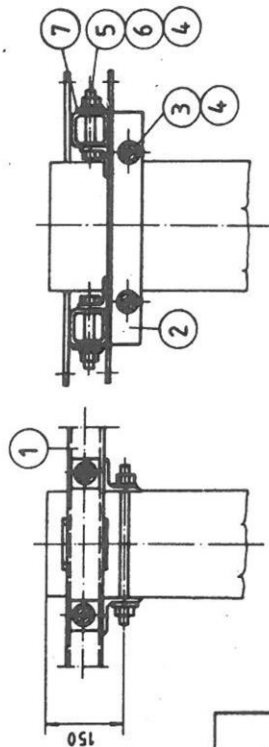
- nagycsúcsú húzó oszlopok:
B 10/10, B 12/10, B 14/10
B 10/18, B 12/18, B 14/18
B 10/28, B 12/28, B 14/28
20 - 2 - 004

- nagycsúcsú húzó talpcsavaros oszlopok:
B 8T/10, B 10T/10, B 12T/10
B 8T/18, B 10T/18, B 12T/18
B 8T/28, B 10T/28, B 12T/28
20 - 2 - 005

Szerkezetek védőföldelése:
20 - 6 - 001...

Alapozás:

Talaj teherbírási σ _{min} [kN/m ²]	Nagycsúcsú húzó oszlopok	nagycsúcsú húzó talpcsavaros oszlopok
	alapozási mód	rajtszám
jó 400	befogott alap I.	20-3-008
jó és közepes 300	befogott alap II.	20-3-009
gyenge 200	súly alap I.	20-3-010
	súly alap II.	20-3-011



Oszlop típus	x: a vezetők felfüggesztési magassága [m]
nagycsúcsú húzó oszlopok	FBE fejszerkezet súly- és befogott oszlopok esetén
B 10/10, B 10/18, B 10/28 B 8T/10, B 8T/18, B 8T/28 B 12/10, B 12/18, B 12/28 B 10T/10, B 10T/18, B 10T/28 B 14/10, B 14/18, B 14/28 B 12T/10, B 12T/18, B 12T/28	7,8 9,8 11,8

A maximális húzófeszültség értékeknél [N/mm ²]	Villamos oszlopok értékek [m] (180° esetén)		
	AAC; Al - 59	50 mm ²	95 mm ²
100	204	232	—
90	192	218	258
			273
			256

Horgany mennyiség:
szerkezeteknél 85 μm (600 g/m²)
kötőelemeknél 40 μm (300 g/m²)

± 52,6 kg

Anyagszám	Tétel	Db	Megnevezés	Anyag	Méret	Számvány Rajtszám	Kg/db
	7	4	Négyzetes alátét	th	M 20	MSZ 2205	0,126
	6	4	Hatlapú anya	5-B-th	M 16	MSZ 2260	0,030
	5	4	Hatlapfejú csavar	56-B-th	M 16 x 110	MSZ 2461	0,200
	4	8	Alátét	th	16	MSZ 2200	0,011
	3	2	Rúdcsavar 2 anyával	5,6-5-th	M 16x300/75	20-7-001	0,482
	2	2	Felerősítő elem	—	—	20-7-012	4,479
	1	1	Kereszttartó	—	—	20-7-011	4,186

Egyrendszerű 20kV-os csupasz szabadvezeték
hálózat FBEe (180°-150°); FBEk (180°-150°)
Vonal- és végfeszítő beépítési egysejtes vezetékelrendezés
egyes (kettős) felfüggesztés

ERŐTERV

20-1-101

Rajtszám: 360016