

### 3.2.2. A beruházás településrendezési tervhez való viszonya

A tervezett beruházás 9 db települést érint. A beruházás nyomvonala által érintett területek az alábbi településrendezési terv szerinti besorolású területek helyezkednek el.

Település	Besorolás	Megnevezés	Település	Besorolás	Megnevezés
Kótaj	Lke	Kertvárosias lakóterület	Gesztéréd	Má	Általános mezőgazdasági terület
	Lk	Kisvárosias lakóterület		Mák	Korlátozott használatú mezőgazdasági terület
	Kp	Közpark		Ev	Védelmi célú erdő
	K	Különleges terület		V	Vízgazdálkodási terület
	V	Vízgazdálkodási terület		K	Különleges terület
	Eg	Gazdasági erdő		Kp	Zöldterület
	Ev	Véderdő		Gip	Ipari gazdasági terület
	Mák	Korlátozott mezőgazdasági terület	Balkány	Mák	Korlátozott használatú mezőgazdasági terület
Nyíregyháza	Má	Általános mezőgazdasági terület		Eg	Gazdasági erdőterület
	Ev	Védelmi rendeltetésű erdőzóna		V	Vízgazdálkodási terület
	Ee	Egészségügyi, szociális, turisztikai rendeltetésű erdőzóna		Ev	Véderdő
	Lke	Kertvárosias lakózóna		Má	Általános mezőgazdasági terület
	Vt	Településközpont vegyes zóna	Téglás	M	Általános mezőgazdasági terület
	Vk	Központi vegyes zóna		Mk	Kertes mezőgazdasági terület
	VG	Vízgazdálkodási zóna		V	Vízgazdálkodási terület
	Mko	Korlátozott használatú mezőgazdasági zóna		E	Gazdasági erdőterület
	Má	Mezőgazdasági általános zóna		Ev	Védelmi erdőterület
	Ki	Különleges közhasználatú építményi zóna $\geq 10\%$ beépítettséggel		Lf	Falusias lakóterület
	Kkő	Különleges közlekedési zóna		Lke	Kertvárosias lakóterület
	Ki0	Különleges közhasználatú építményi zóna $< 10\%$ beépítettséggel		Kü-s	Sportpálya
	Gk	Kereskedelmi, szolgáltató gazdasági zóna		Vk	Központi vegyes terület
	Ge	Egyéb ipari gazdasági zóna		Gksz	Kereskedelmi szolgáltató terület
	Z	Közpark zóna		V	Vízgazdálkodási terület
	Üü	Üdülőházas üdülőzóna	Újfehértó	Má	Általános mezőgazdasági terület
	Üh	Hétvégi házias üdülőzóna		Eg	Gazdasági erdőterület
Érpatak	Má1	Általános mezőgazdasági terület		Ev	Védelmi erdőterület
	Eg	Gazdasági erdő		Gip	Gazdasági ipari terület
	Ev	Védelmi célú erdő		Kök	Kötőtpályás közlekedési terület
	Gip1	Ipari terület		Lke	Kertvárosias lakóterület
Bököny	Mák	Korlátozott felhasználású mezőgazdasági terület		Vt	Településközpont terület
	Má	Általános mezőgazdasági terület		Zk	Közpark
	Eg	Gazdasági erdőterület		Lk	Kisvárosias lakóterület
	Ev	Védelmi erdőterület		Lf	Falusias lakóterület
	V	Vízgazdálkodási terület		Mk	Kertes mezőgazdasági terület
	Vk	Korlátozott felhasználású vízgazdálkodási terület		Gksz	Kereskedelmi, szolgáltató terület
Hajdúhadház	Kb-Hv/Evh	Honvédelmi területen belüli honvédelmi rendeltetésű erdőterület		Ksp	Sportolási tevékenységekre szolgáló terület

1. táblázat A beruházás által érintett ingatlanok településrendezési terv szerinti besorolása

A Szabolcs-Szatmár-Bereg Megye településrendezési szabályzatáról, térségi szerkezeti tervéről és térségi övezeteiről szóló Szabolcs-Szatmár-Bereg megye Közgyűlésének 5/2020. (VI.26.) önkormányzati rendeletének való megfelelés beruházási elemenként:

- Meglévő csatornák rekonstrukciója: a jelenlegi csatorna nyomvonalakon valósulnak meg, *a csatornák nyomvonalvezetése és vízjogi engedélyben foglalt paraméterei nem változnak*. A tevékenységgel a csatornák állapotában nem áll be olyan változás, ami a jelenlegi besorolástól, ezáltal a Megyei Területrendezési Tervtől való eltérést vonja maga után.

Csatorna elnevezése	Térséginek minősülő	A megyét érintő térségi jelentőségű elemek
Érpataki-főfolyás	igen/országos	A19.28.– Érpataki (VIII. számú) -főfolyás: Kótaj – Balkány
Nagyréti szivárgó	nem	
Császári-Oláhréti-tápcsatorna	nem	
Téglási (VIII/7) mellékág	igen	B19.158.– Téglási (VIII/7)-mellékág: (Téglás) – Újfehértó – Érpatak
Téglási (VIII/7) mellékág kiágazás	nem	
VIII/7-3 oldalág	nem	
Csűrűréti szivárgó	nem	
Dezseffy szivárgó	nem	
Érpatak-Nagyszéki szivárgó	nem	
Kisnyilasi szivárgó	nem	
Lelkészi szivárgó	nem	
Nagykúti szivárgó	nem	
Nádastói szivárgó	nem	
Papcserei szivárgó	nem	
Ramosovszki szivárgó	nem	
Szilasi szivárgó	nem	
VIII/4 mellékág	nem	
VIII/5 mellékág	nem	
VIII/7-2-Ereszvényi szivárgó átkötés	nem	
Vörösréti szivárgó	nem	
Micske-Nagygyelvási szivárgó	nem	
VIII/7-1 oldalág	nem	
Bökönyi (VIII/8) mellékág	igen	B19.28.– Bökönyi-(VIII/8.) csatorna: Bököny – Újfehértó – Érpatak
Mócsánkerti szivárgó	nem	
VIII/8-1-1 oldalág	nem	
Tótapai szivárgó	igen	B19.163.– Tótapai-csatorna: Balkány – Geszteréd
Alsópázsiti szivárgó	nem	
Asszonylaposi szivárgó	nem	
Ereszvényi szivárgó	nem	
Hadházi (VIII/7-2) oldalág	nem	
VIII/6 mellékág	nem	
VIII/8-1 mellékág	nem	

2. táblázat A meglévő csatornák a Megyei Területrendezési Tervhez való viszonya

- Új csatorna építése: Az új csatornaszakaszok a beruházás területe erdőgazdálkodási és mezőgazdasági térségbe esik, a Megyei Területrendezési Tervvel való összhang nem áll fenn;

Csatorna elnevezése	Térséginek minősülő	A megyét érintő térségi jelentőségű elemek
Téglási (VII/7) -VIII/8-1-1 összekötő	nem	
VIII/8-1-1-Nagykút összekötő	nem	
Ereszvényi-Téglási (VIII/7) összekötő	nem	
Tótapai-Balkányi összekötő csatorna	nem	

3. táblázat A tervezett új csatorna a Megyei Területrendezési Tervhez való viszonya

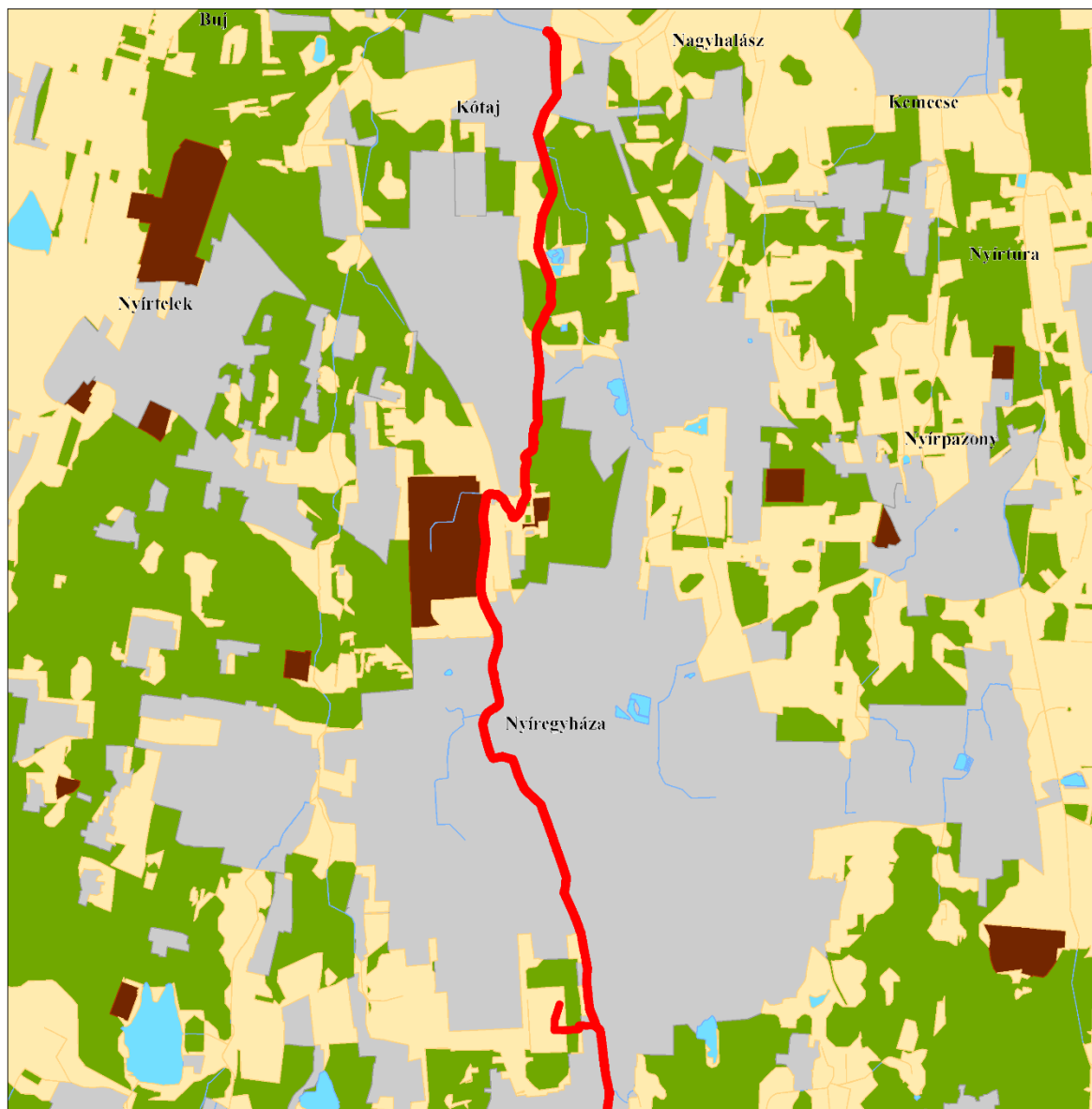
- Meglévő tározók rekonstrukciója

A meglévő tározók esetében bár a tervezett tevékenység a tározók, mint vízelékesítmények területén belül kerülnek elvégzésre, így alapvetően a térségi szerkezeti terv módosítását nem vonnák maguk után, azonban a szerkezeti terv és a FETIVIZIG által szolgáltatott, a tározók és kapcsolódó létesítményeik határait ábrázoló térinformatikai állományok összevetése során fény derült arra, hogy a szerkezeti tervben a tározók területe hiányosan került feltüntetésre, az csak a tározók vízfelületét tartalmazza, a kapcsolódó létesítményeket (pl.: előülepítő), -melyek műszaki szempontból a tározók részei- nem. Előzőek miatt, mivel a szerkezeti tervben a tározók teljes területének vízgazdálkodási térségbe vonása indokolt, a térségi szerkezeti terv módosítása szükséges.

- ⊖ Meglévő tározó rekonstrukció (Oláhréti-tározó): Térfogata: 6,58 millió m<sup>3</sup>. A meglévő tározó és az előülepítő tér rekonstrukcióját foglalja magában a tervezett beruházás.
- Meglévő tározó rekonstrukció (Nagyréti -tározó): Térfogata: 0,658 millió m<sup>3</sup>. A meglévő tározótér rekonstrukcióját foglalja magában a tervezett beruházás.
- Tervezett új tározó (Érpatak- Csűrűréti) – tározó kapacitás: 0,98 millió m<sup>3</sup>: a tervezett tározó jelenleg mezőgazdasági térség és erdőgazdálkodási térség kategóriába esik, a Megyei Területrendezési Tervvel való összhang nem áll fenn;
- Tervezett új tározó (Tótapai) – tározó kapacitás: 1,98 millió m<sup>3</sup>: a tervezett tározó jelenleg mezőgazdasági térség kategóriába esik, a Megyei Területrendezési Tervvel való összhang nem áll fenn;
- Medertározás: a medertározás jelenlegi csatorna nyomvonalakon valósulnak meg; A tevékenységgel a csatornák állapotában nem áll be olyan változás, ami a jelenlegi besorolástól, ezáltal a Megyei Területrendezési Tervtől való eltérést vonja maga után
- Vízvisszatartás: A tervezés jelenlegi fázisában csak a FETIVIZIG által korábban, a szintvonalas térképek alapján becsült vízvisszatartási területi kiterjedések állnak rendelkezésre. A tényleges, LIDAR rendszerrel történő felmérésen alapuló potenciális elöntési területek és térfogatok leghamarabb a vízjogi engedélyes tervek benyújtásakor lesznek ismertek, így a hiánypótlásban kért térfogat adatokat jelenleg nem tudjuk benyújtani. A vízvisszatartási helyek azonban nem kerülnek megvásárlásra, illetve kisajátításra, így azokon hosszabb ideig tartó kiöntés csak abban az esetben fordulhat elő, amennyiben az elöntéssel érintett ingatlanok tulajdonosai azt hajlandók tudomásul venni. Az ingatlanok a fentiek alapján eredeti művelési águkban/kivett megnevezésükben maradnak, övezeti besorolásuk megváltoztatása nem tervezett. A vízvisszatartási területek adatai a 3.1.2.6. fejezetben találhatóak.

A beruházás megvalósulásáig az igénybe veendő terület használatának jelenlegi és a terület- és településrendezési tervekben rögzített módja közötti összhangot meg kell teremteni.

A következő ábrákon látható a tervezett beavatkozások és a térségi szerkezeti tervek viszonyai.



#### Térségi területfelhasználási kategóriák

- Erdőgazdálkodási térség
- Mezőgazdasági térség
- Sajátos területfelhasználású térség
- Telepítési térség
- Vízgazdálkodási térség

#### Beavatkozások

- Csatornarekonstrukció

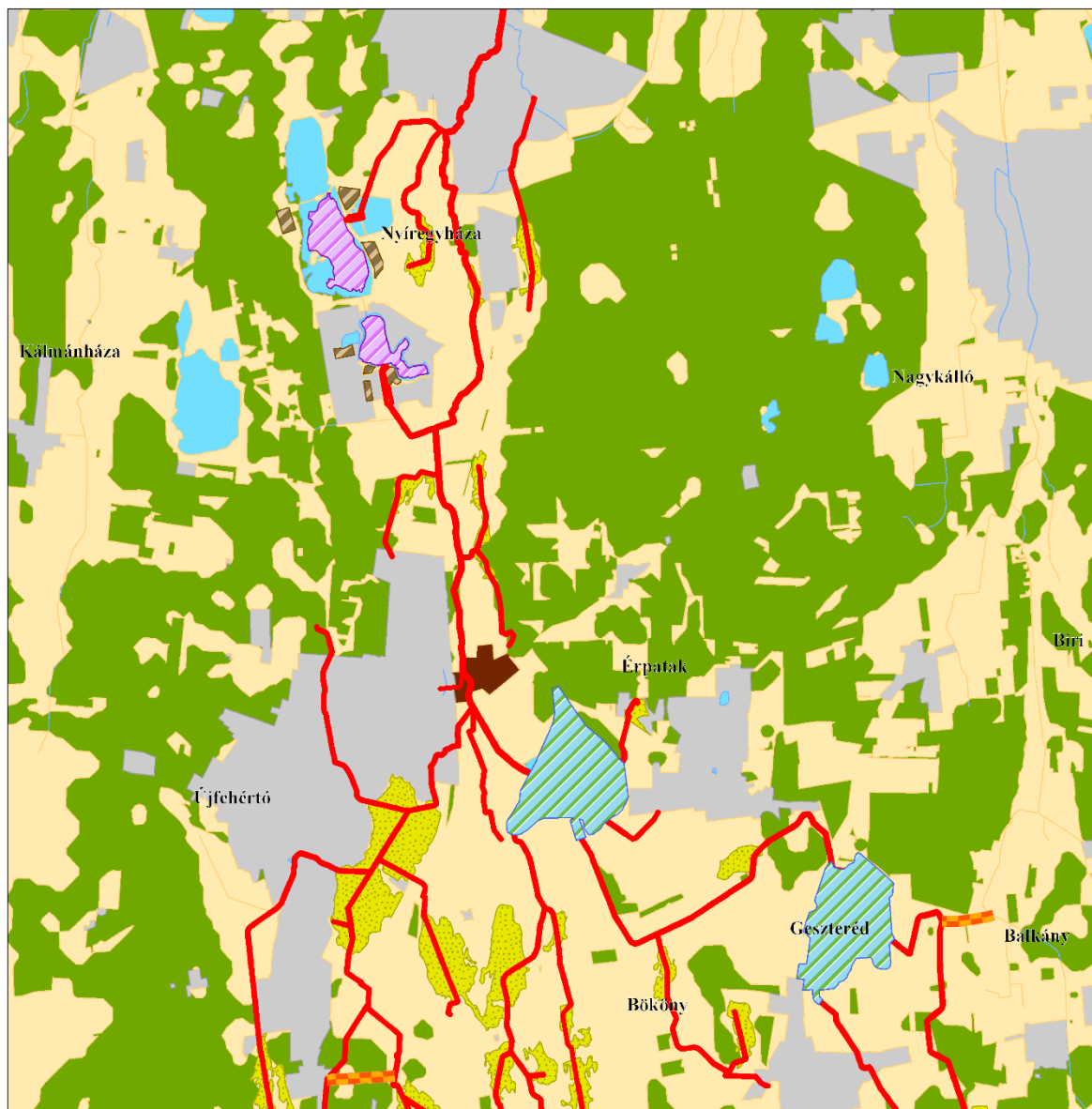


**1:100 000**

Projekt megnevezése:	A Nyírség Vízgazdálkodásának fejlesztése, a Nyírség (Lónyay-főcsatorna vízgyűjtőjének) vízpótlása – Érpatak főfolyás vízrendezése
Projekt helyszíne:	Lónyay-főcsatorna vízgyűjtő
Rajz megnevezése:	Szabolcs-Szatmár-Bereg Megyei Településrendezési Terv



1. ábra Szabolcs-Szatmár-Bereg Megyei Településrendezési Terv – Térségi szerkezeti terv – tervezett beavatkozások helyzete 1/3



#### Térségi területfelhasználási kategóriák

- Erdőgazdálkodási térség
- Mezőgazdasági térség
- Sajátos területfelhasználású térség
- Telepítési térség
- Vízgazdálkodási térség

#### Beavatkozások

- Csatornarekonstrukció
- Vizvisszatartás területei
- Új tározók
- Új csatornák
- Tervezett iszaptér
- Meglévő tározók

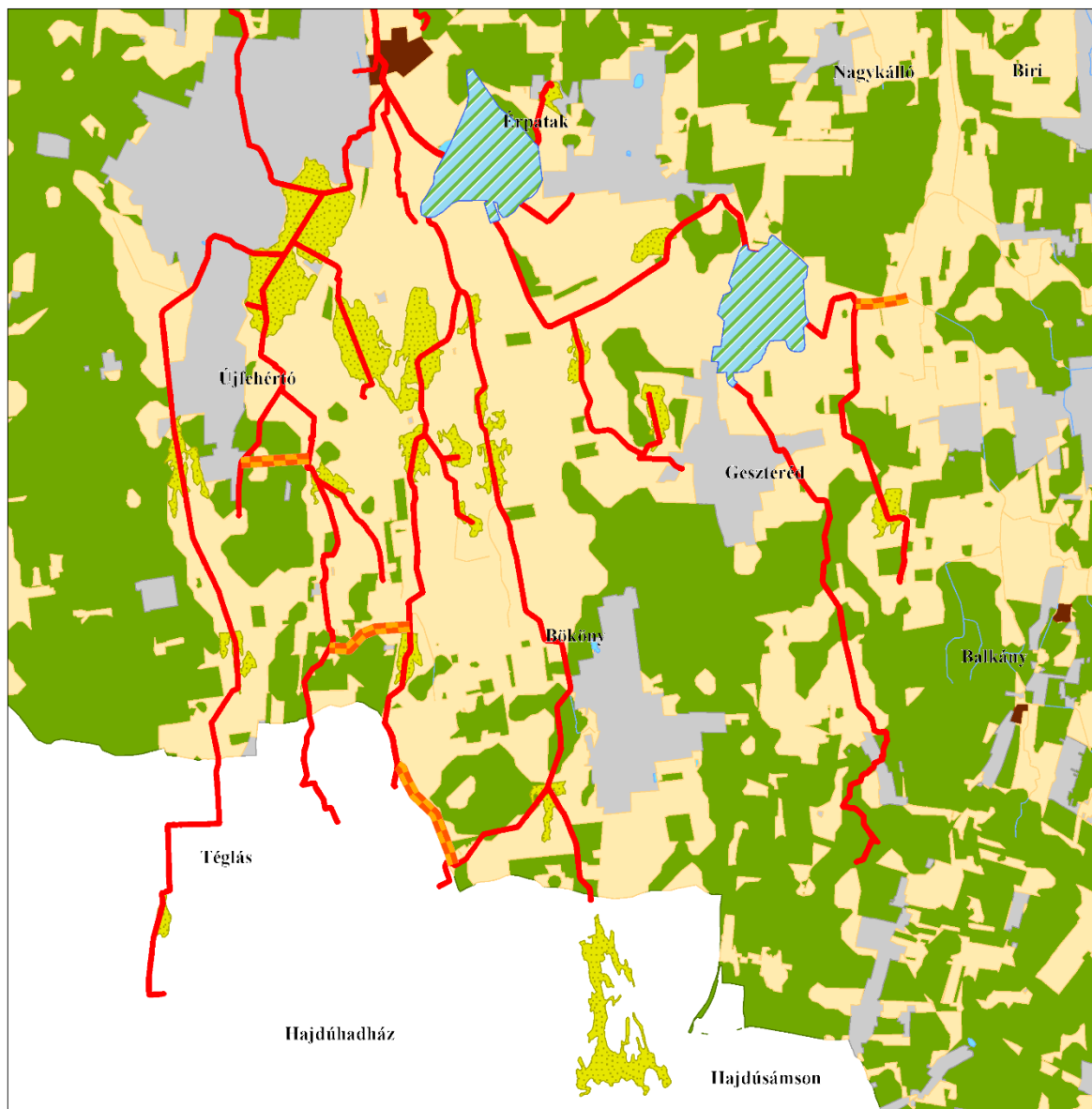


**1:100 000**

Projekt megnevezése:	A Nyírség Vízgazdálkodásának fejlesztése, a Nyírség (Lónyay-főcsatorna vízgyűjtőjének) vízpótlása – Érpatak főfolyás vízrendezése
Projekt helyszíne:	Lónyay-főcsatorna vízgyűjtő
Rajz megnevezése:	Szabolcs-Szatmár-Bereg Megyei Településrendezési Terv



2. ábra Szabolcs-Szatmár-Bereg Megyei Településrendezési Terv – Térségi szerkezeti terv – tervezett beavatkozások helyzete 2/3



#### Térségi területfelhasználási kategóriák

- Erdőgazdálkodási térség
- Mezőgazdasági térség
- Sajátos területfelhasználású térség
- Telepítési térség
- Vízgazdálkodási térség

#### Beavatkozások

- Csatornarekonstrukció
- Vízvisszatartás területei
- Új tározók
- Új csatornák



**1:100 000**

Projekt megnevezése:	A Nyírség Vízgazdálkodásának fejlesztése, a Nyírség (Lónyay-főcsatorna vízgyűjtőjének) vízpótlása – Érpatak főfolyás vízrendezése
Projekt helyszíne:	Lónyay-főcsatorna vízgyűjtő
Rajz megnevezése:	Szabolcs-Szatmár-Bereg Megyei Településrendezési Terv



2. ábra Szabolcs-Szatmár-Bereg Megyei Településrendezési Terv – Térségi szerkezeti terv – tervezett beavatkozások helyzete 3/3



#### Térségi területfelhasználási kategóriák

- Erdőgazdálkodási térség
- Mezőgazdasági térség
- Sajátos területfelhasználású térség
- Telepítési térség
- Vízgazdálkodási térség

#### Beavatkozások

- Csatornarekonstrukció
- Víz visszatartás területei
- Új tározók
- Új csatornák



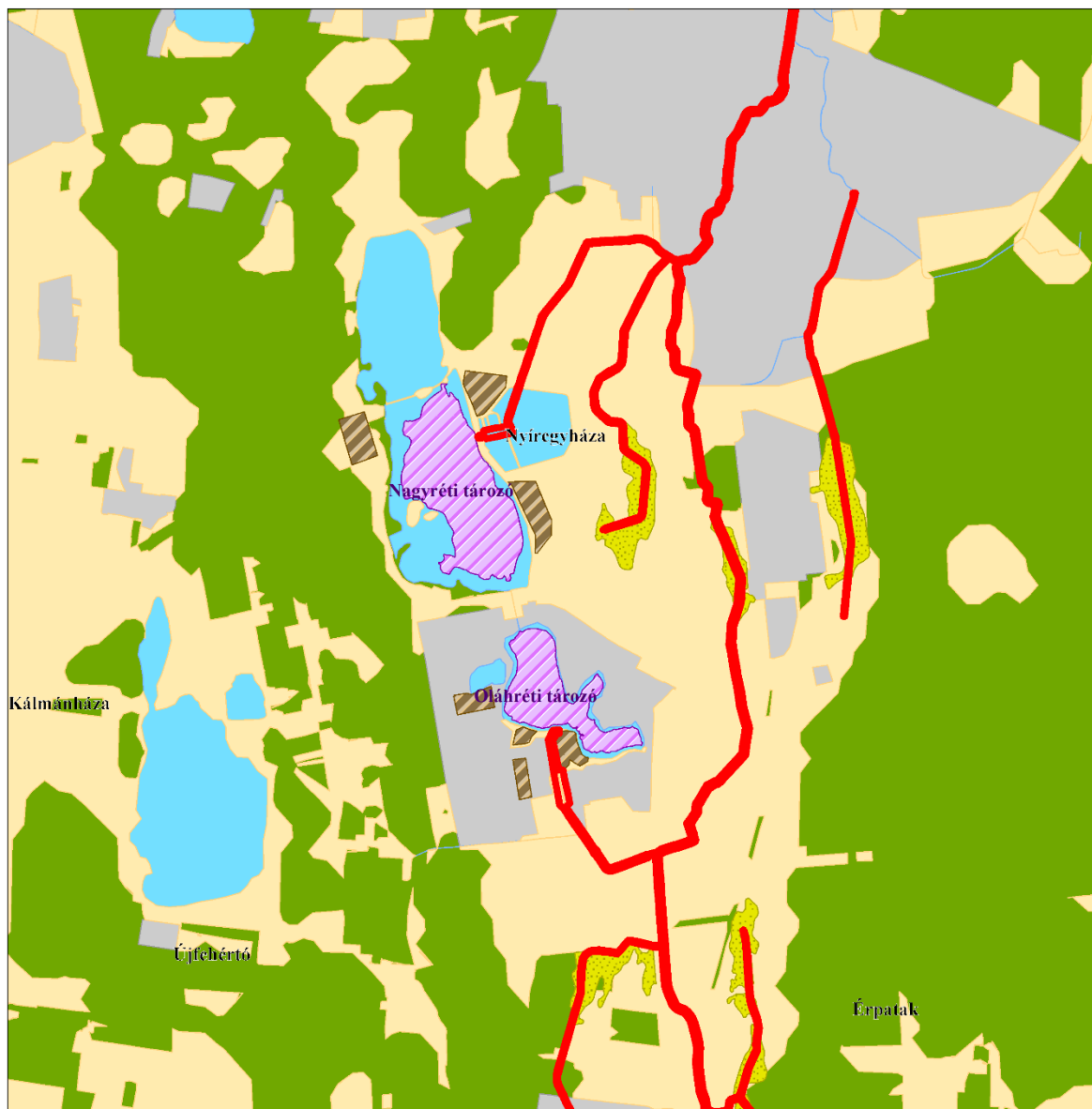
**1:50 000**

Projekt megnevezése:	A Nyírség Vízgazdálkodásának fejlesztése, a Nyírség (Lónyay-főcsatorna vízgyűjtőjének) vízpótlása – Érpatak főfolyás vízrendezése
Projekt helyszíne:	Lónyay-főcsatorna vízgyűjtő
Rajz megnevezése:	Szabolcs-Szatmár-Bereg Megyei Településrendezési Terv



3. ábra Szabolcs-Szatmár-Bereg Megyei Településrendezési Terv – Térségi szerkezeti terv – Érpatak-Csűrűréti-tározó, Tótapai-tározó, új csatornaszakasz kialakítása





#### Térségi területfelhasználási kategóriák

- Erdőgazdálkodási térség
- Mezőgazdasági térség
- Sajátos területfelhasználású térség
- Telepítési térség
- Vízgazdálkodási térség

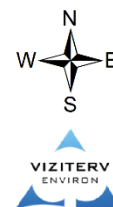
#### Beavatkozások

- Csatornarekonstrukció
- Víz visszatartás területei
- Tervezett iszaptér
- Meglévő tározók



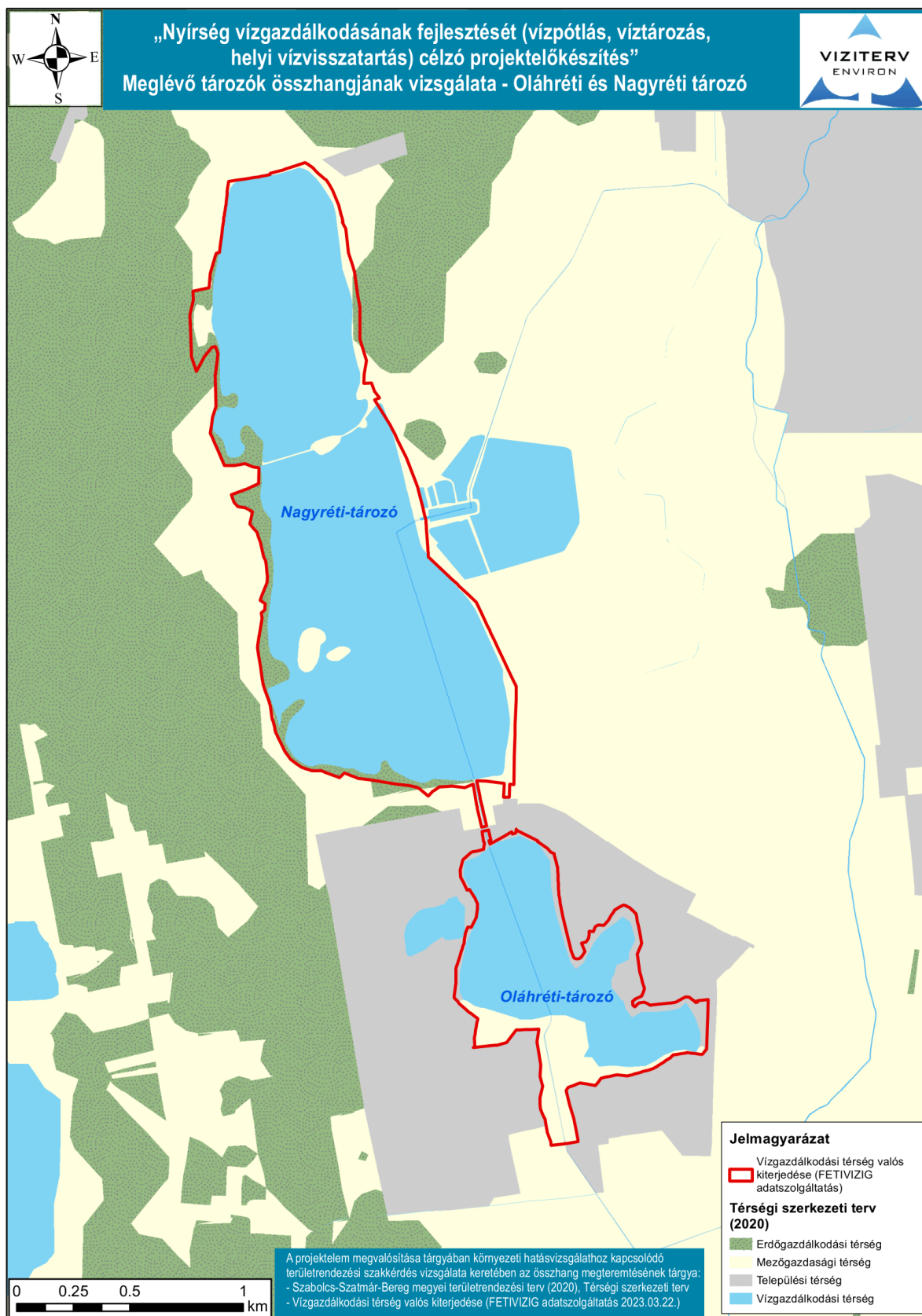
**1:50 000**

Projekt megnevezése:	A Nyírség Vízgazdálkodásának fejlesztése, a Nyírség (Lónyay-főcsatorna vízgyűjtőjének) vízpótlása – Érpatak főfolyás vízrendezése
Projekt helyszíne:	Lónyay-főcsatorna vízgyűjtő
Rajz megnevezése:	Szabolcs-Szatmár-Bereg Megyei Településrendezési Terv



4. ábra Szabolcs-Szatmár-Bereg Megyei Településrendezési Terv – Térségi szerkezeti terv – Iszapterek kialakítása





5. ábra Szabolcs-Szatmár-Bereg Megyei Településrendezési Terv – Térségi szerkezeti terv Oláhréti- és Nagyréti-tározók (különbbségtérkép)



#### Térségi területfelhasználási kategóriák

- Erdőgazdálkodási térség
- Mezőgazdasági térség
- Sajátos területfelhasználású térség
- Telepítési térség
- Vízgazdálkodási térség

#### Beavatkozások

- Csatornarekonstrukció
- Új csatornák
- Vízügyi terület



**1:50 000**

Projekt megnevezése:	A Nyírség Vízgazdálkodásának fejlesztése, a Nyírség (Lónyay-főcsatorna vízgyűjtőjének) vízpótlása – Érpatak főfolyás vízrendezése
Projekt helyszíne:	Lónyay-főcsatorna vízgyűjtő
Rajz megnevezése:	Szabolcs-Szatmár-Bereg Megyei Településrendezési Terv



6. ábra Szabolcs-Szatmár-Bereg Megyei Településrendezési Terv – Térségi szerkezeti terv – Új csatornák kialakítása